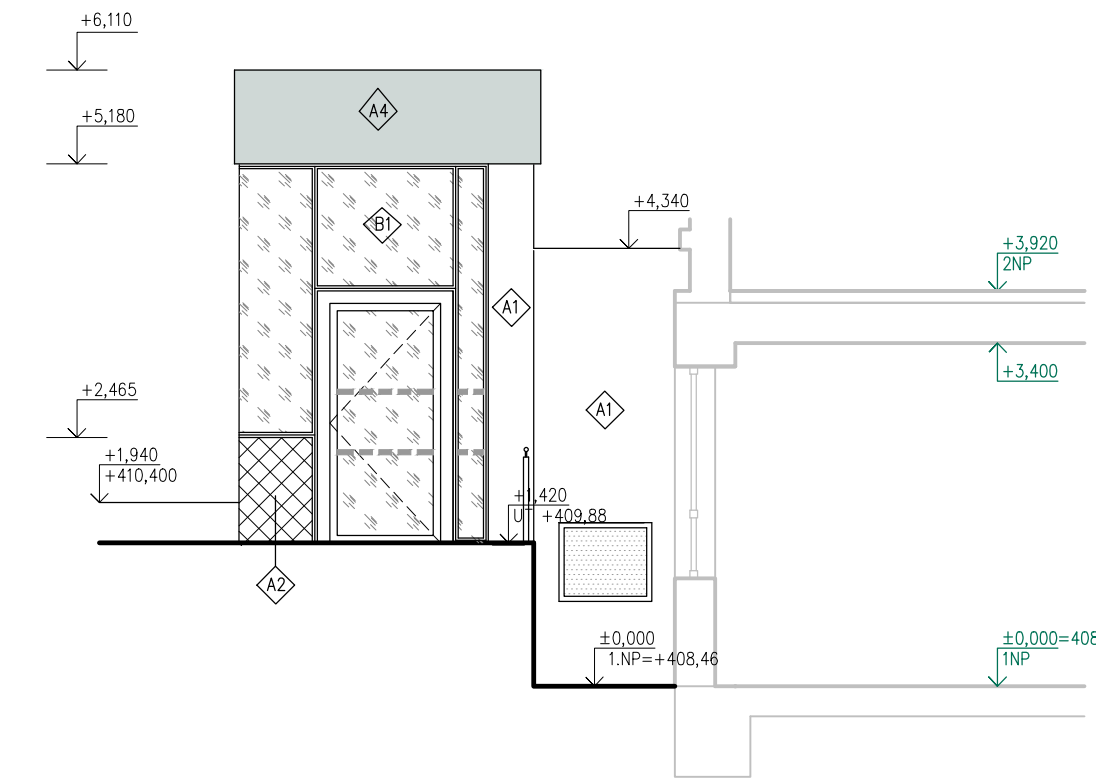
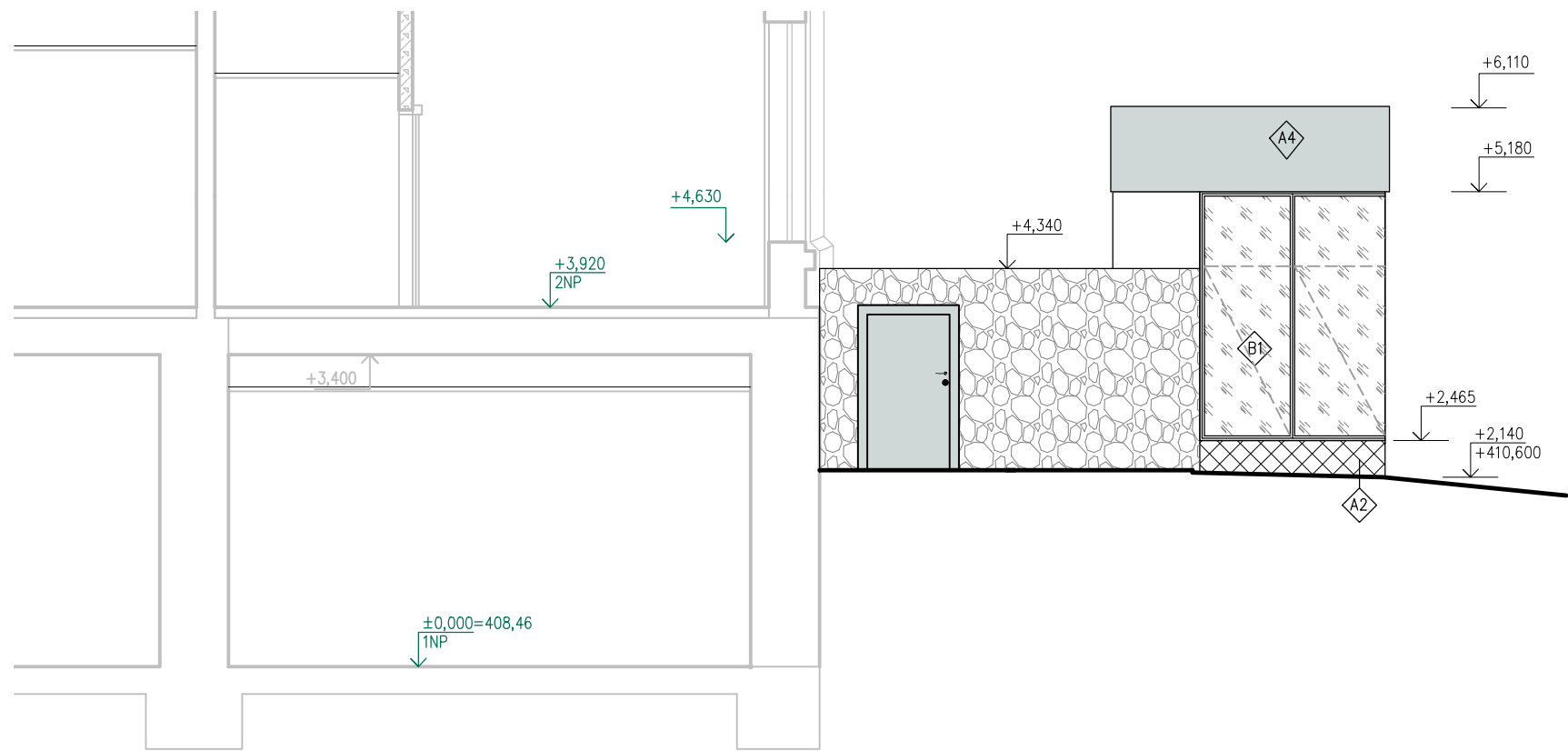


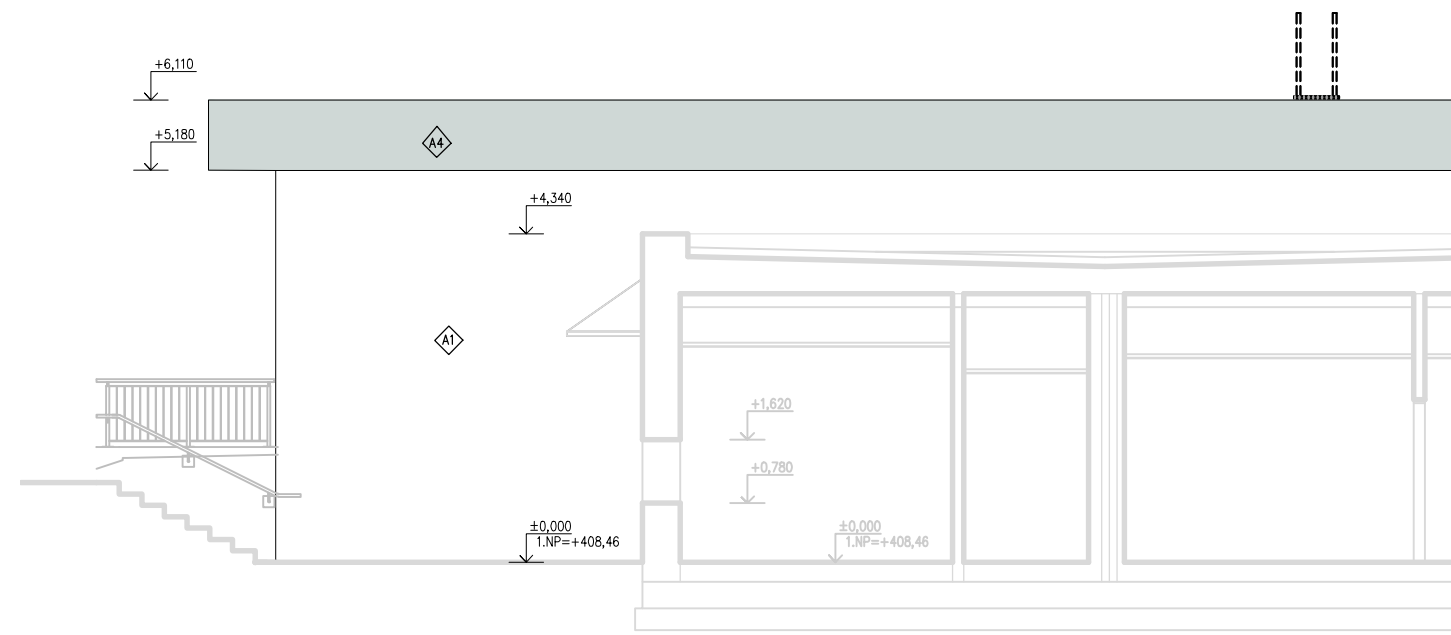
SEVROVÝCHODNÍ POHLED



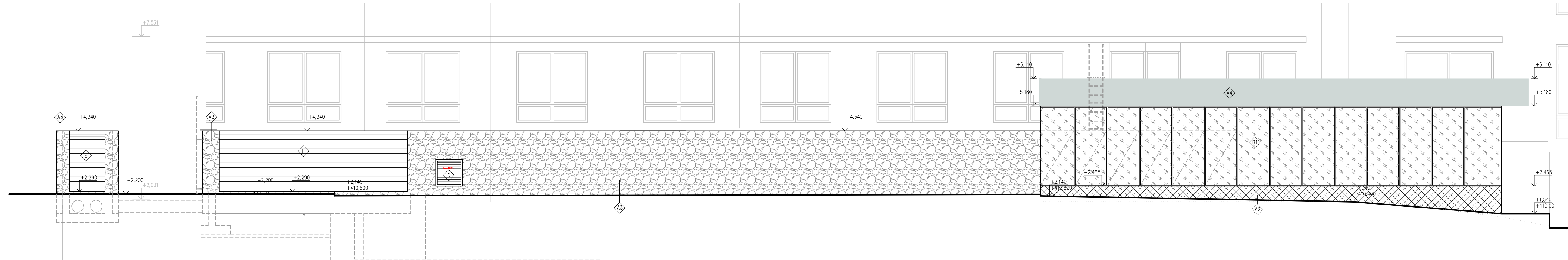
JIHOZÁPADNÍ POHLED



SEVEROZÁPADNÍ POHLED



JIHOVÝCHODNÍ POHLED

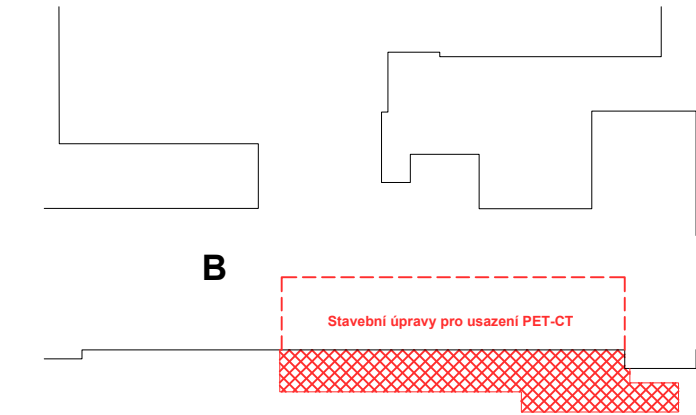


LEGENDA POHLEDŮ

- A1 SYSTÉMOVÁ SKLADBA KONTAKTNÍHO ZATEPLĚNÍ SE ZVÝŠENOU MECHANICKOU ODOLNOSTÍ – STĚRKA Z POHLEDOVÉHO BETONU S T.I. Z MW
BARVA ŠEDÁ–NUTNÉ VZORKOVÁNÍ
- A2 SYSTÉMOVÁ SKLADBA KONTAKTNÍHO ZATEPLĚNÍ SOKLU SE ZVÝŠENOU MECHANICKOU ODOLNOSTÍ – STĚRKA Z POHLEDOVÉHO BETONU S T.I. Z XPS
BARVA ŠEDÁ–NUTNÉ VZORKOVÁNÍ
- A3 SYSTÉMOVÁ SKLADBA KONTAKTNÍHO ZATEPLĚNÍ SE ZVÝŠENOU MECHANICKOU ODOLNOSTÍ – S PŘEDSAZENOU KONSTRUKCÍ S KAMENIVEM FRAKCE 63–125MM
BARVA ŠEDÁ–NUTNÉ VZORKOVÁNÍ
- A4 SKLADBA PROVĚTRÁVANÉ FASÁDY A EXTERIÉROVOU DESKOU – HLINÍKOVÉ KOMPOZITNÍ PANELE NA NOSNÉM ROŠTU
STŘÍBRNÁ RAL 9006
- B1 CELOPROSKLENÝ LEHKÝ OBVODOVÝ PLÁŠŤ (LOP) – PRŮHLLEDNÉ "OKENNÍ" ČÁSTI, HLINÍKOVÝ SLOUPKO–PŘÍČKOVÝ FASÁDNÍ SYSTÉM S PŘERUŠENÝM TEPELNÝM MOSTEM, S VIDITELNÝMI PŘÍTLAČNÝMI LIŠTAMI
ZASKLENÍ: IZOLAČNÍ TROJSKLO ČÍŘÉ
BARVA RÁMŮ: ANTRACITOVÁ, RAL 7016
- D ŽALUZIE PRO ZAKRYTÍ VÝÚSTĚNÍ VZDUCHOTECHNICKÝCH POTRUBÍ INSTALOVANÝCH
STŘÍBRNÁ RAL 9006
- E SYSTÉMOVÁ SKLADBA S PŘEDSAZENOU KONSTRUKCÍ PRAZDNÉHO GABIONU
STŘÍBRNÁ RAL 9006

POZNÁMKA

- PŘI PROVÁDĚNÍ JE NUTNO POSTUPOVAT DLE PLATNÝCH ČSN A TECHNOLOGICKÝCH PRAVIDEL S OHLEDEM NA VŠECHNY PLATNÉ PŘEDPISY BOZP.
- POKUD DOJDE PŘI PROVÁDĚNÍ K NEJASNOSTEM NEBO NEPŘEDVÍDANÝM OKOLNOSTEM JE NUTNO NEPRODLENĚ INFORMOVAT PROJEKTANTA A UPŘESNIT DALŠÍ POSTUP PRACÍ
- PŘI VÝSTAVBĚ JE NUTNÉ VZÁJEMNĚ KOORDINOVAT VÝKRESOVOU DOKUMENTACI STAVEBNÍ A KONSTRUKČNÍ ČÁSTI S NÁVAZNOSTÍ NA PROJEKTY INSTALACÍ, POŽÁRNÍ BEZPEČNOSTI, HLUK. STUDIE APOD.
- – TAKTO OZNAČENÉ KONSTRUKCE V PROVEDENÍ S PROTIPOŽÁRNÍ ODOLNOSTÍ



±0,000 = +408,46m BPV



GENERÁLNÍ PROJEKTANT

PENTA PROJEKT s.r.o.
Městská 1166/12
586 01 Jihlava
IČ: 479 16 621
+420 567 312 451
www.pentaprojekt.cz
penta@penta.ji.cz

Nemocnice Karlovy Vary
Stavební úpravy pro usazení PET-CT

INVESTOR

Karlovarský kraj
Závodní 353/88
360 06 Karlovy Vary
IČ: 708 91 168

D1.01 pavilon B
D1.01.1 ARS

HLAVNÍ ARCHITEKT PROJEKTU
Ing. arch. Jaromír Homolka, CSc.

HLAVNÍ INŽENÝR PROJEKTU
Ing. Aleš Prudký

ZPRACOVATEL ČÁSTI PD

PENTA PROJEKT s.r.o.
Městská 1166/12
586 01 Jihlava
IČ: 479 16 621
+420 567 312 451
penta@penta.ji.cz

VEDOUČÍ PROJEKTANT
Ing. Arch. Jaromír Homolka, CSc.

VYPRACOVAL
Ing. Martin Kubelka

KONTROLOVAL
Ing. Aleš Prudký

AUTORIZAČNÍ RAZÍTKO

ČÍSLO PARÉ

ČÍSLO VÝKRESU

REVIZE

NÁZEV VÝKRESU

D1.01.1-13

R00

Pohledy

ZAKÁZKOVÉ ČÍSLO

STUPEŇ PD

MĚŘÍTKO

FORMÁT

DATUM

2024-11

DPS

1 : 100

6 x A4

11 / 2024

TENTO VÝKRES A JEHO DETAILS JSOU MAJETKEM ZHOTOVITELE A NESMÍ BÝT POUŽIT CELÝ ANI Z ČÁSTI BEZ JEHO PÍSEMNÉHO SOUHLASU (DLE ZÁKONA č. 121/2000 Sb.)